

**Vaše vlastní elektrárna? Blíž, než si myslíte!**  
**Včetně bateriového uložení a ohřev vody!**

**Dodavatel:** VOLT energy s.r.o.  
**IČ:** 17804809  
**DIČ:** CZ17804809  
**Adresa sídla:** Lučany nad Nisou 300, 468 71 Lučany nad Nisou  
**Telefonní kontakt:** +420 722 922 468  
**E-mail:** info@voltenergy.cz

*Vážíme si, vašeho zájmu o instalaci fotovoltaické elektrárny.*

*Fotovoltaická elektrárna Vám zajistí úsporu výdajů za elektřinu a částečnou energetickou nezávislost. Připravili jsme pro vás cenovou nabídku.*

*Dotaci lze vyplatit v plné výši před zahájením realizace projektu, což vám umožní snížit celkovou částku, kterou potřebujete k financování.*



## Specifikace fotovoltaické elektrárny:

Typ střechy, orientace	sedlová, JIH
Instalovaný výkon	<b>3,5 kWp</b>
Odhad roční výroby FVE	<b>3,5 – 4,0 MWh</b>
Typ podoblast dotace NZÚ	<b>C.3 – FOTOVOLTAICKÉ SYSTÉMY (FVE), NZÚ Light 2025+</b>
Dotace a její výše	<b>133.000,- Kč lze poskytnout před dokončením realizace</b>
Fotovoltaické panely	<b>AIKO Neostar 2S A-MAH60Mb-500Wp FULL BLAC</b>
Počet panelů	<b>7 ks</b>
Hybridní měnič	<b>Dražice IN.HYBRID ONE 3.7D</b>
Monitoring	Wifi adaptér (LAN adaptér), Přehled výroby a spotřeba, přístup odkudkoliv, <b>aplikace a webový portál</b>
Baterie	<b>Celková kapacita 5,8 kWh</b> , Typ: Dražice Trinity B58 5,8 kWh
Konstrukce	<b>Hliníkové profily</b> a konstrukce kotvená do konstrukce střechy, <b>neruzové kotvicí prvky a spojovací materiál</b>
Ohřev teplé vody	<b>Regulace, řízení spotřeby</b> - Wattrouter ECO, 1 fázová plynulá regulace, SSR, <b>ohřev vody</b> ve stávající <b>TUV</b> nádrži (např. bojler)
Rozvodnice FVE	<b>Vyzbrojený rozvaděč:</b> DC/AC jistící prvky, přepětové ochrany
Kabelové trasy	Kabelové trasy AC/DC, elektroinstalační lišty, ohebné chráničky, instalační trubky, <b>systémové řešení</b>
Další položky	Přípravná činnost, <b>projektové dokumentace</b> , montáž, úprava elektroinstalace pro jednofázové řešení, konfigurace, výchozí <b>revize</b> , <b>proškolení</b> k obsluze, doprava
Připojení k DS, NZÚ	Žádost o <b>rezervovaný příkon</b> , Žádost o připojení k distribuční síti, vyřízení <b>akceptace dotace</b> v rámci programu NZÚ Light 2025+, doložení realizace pro vyplacení dotace, <b>registrace v EDC - komunitní energetika</b>
Hmotnost konstrukce a PV modulů	<b>189 kg</b>

*Elektrárna je navržena tak, abyste vyrobenou elektrickou energii co nejefektivněji spotřebovali a co nejvíce ušetřili.*



## Cenová kalkulace fotovoltaické elektrárny:

<b>Konečná cena po odečtení dotace NZÚ:</b>	<b>86 900 Kč</b>
Cena FVE:	196 339 Kč
DPH 12 %:	23 561 Kč
<b>Celková cena včetně DPH:</b>	<b>219 900 Kč</b>
<b>Výše dotace-Nová Zelená Úsporám:</b>	<b>133 000 Kč</b>

## Platební podmínky:

Po podpisu smlouvy první záloha 10 % z celkové ceny díla. Druhou zálohu ve výši 60 % uhradíte až po instalaci fotovoltaické elektrárny, výchozí revizi, předání díla, doložení realizace na distribuci. Doplatek ve výši 30 % uhradíte po připojení výroby k distribuční soustavě.

## Realizace a služby:

*Elektrárnu vám postavíme kompletně na klíč. Budeme Vás Informovat o průběhu zakázky. Jsme vždy na příjmu. Po ukončení instalace vám poskytneme technickou podporu, rychlý záruční a pozáruční servis.*

### Přípravné práce:

- kompletace veškerého materiálu, vyzbrojení rozvodnice
- vypracování projektové dokumentace
- podání kompletní žádosti na SFŽP, akceptace dotace
- podání veškerých potřebných žádostí na distributora pro úspěšné připojení FVE

### Realizace:

- instalace probíhá 1 až 2 dny
- po instalaci provedeme výchozí revizi elektrárny, nastavení a zprovoznění
- provedeme zaškolení a seznámení s elektrárnou, předáme dokumentaci k FVE
- 

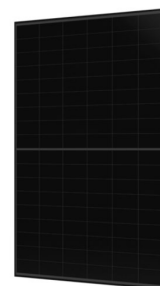
*Na instalaci přijedeme připraveni a vybaveni. Veškerá administrativa s připojením k distribuční síti je součástí dodávky. Vyřídíme za Vás dotaci Nová Zelená Úsporám.*



## Základní komponenty FVE:

### **Fotovoltaické panely: AIKO Neostar 2S A-MAH60Mb-500Wp FB**

Panely AIKO druhé generace mají přesné zpracování a špičkovou účinnost 22,6 % a výkon 500 W. Celly typu N-tyt ABC s technologií zadní sběrnice. Celo černé provedení bez mřížky na přední straně. Optimalizace částečného zastínění. Rozměr 1954x1134x30 mm.



**Záruka na produkt je 25 let**

**Záruka výkonu 88,85 % po 30 letech**

### **Hybridní měnič: Dražice In.Hybrid ONE 3.7D**

Jednofázový měnič s vysokou účinností a přesností. Hybridní měnič obsahuje dva MPPT vstupy pro fotovoltaické panely. Vybaven funkcí BACKUP. Nominální výstupní výkon AC 3,6 kW. Výrobce SOLAX POWER s obchodním a servisním zastoupení české stabilní společnosti Dražice Solar.

**Záruka na produkt: 10 let**

DRAŽICE | SOLAR



### **Baterie: Dražice Trinity B58 5,80 kWh**

Nejbezpečnější LiFePo4 baterie, stabilní a sestavena z vysoce výkonných součástí. Kapacita bloku je 5,80 kWh, dlouhá životnost. Dodáváme včetně BMS jednotky. Inovativní a domácí design. Integrovaná kontrola stavu nabití baterie a automatické dobíjení pro zabránění stavu podbití baterie. Možnost uložení až 23 kWh energie v rámci jednoho systém.

**Záruka na produkt: 10 let**

DRAŽICE | SOLAR



### **Konstrukce:**

Konstrukce je testována na větrné a sněhové zátěže. Zajišťuje co nejlepší hmotnostní rozložení. Všechny komponenty jsou vyrobeny z hliníkového materiálu a nerezové oceli.

- ilustrační obrázek

**Záruka na produkt: 10 let**



## Průběh realizace FVE:

### ***Podpis smlouvy, potvrzení objednávky***

Podpisem nebo potvrzením objednávky začíná realizace fotovoltaické elektrárny. Začneme s přípravou realizace. Zpracujeme dokumentaci a potřebné podklady.

### ***Žádost o připojení, zpracování projektu, NZÚ***

Vypracujeme projekt a podáme u distribuční sítě žádost o rezervaci výkonu FVE. Zároveň zpracujeme a podáme vše potřebné k žádosti o akceptaci dotace.

### ***Termín realizace elektrárny***

Po obdržení Smlouvy o připojení od DS a kladné akceptace dotace Vám zavoláme a domluví s Vámi nejbližší možný termín instalace. V případě, že neodstaneme kladné vyjádření vrátíme Vám zálohu 10 % v plné výši.

### ***Montáž FVE***

Montáž FVE probíhá co nejdříve po obdržení smlouvy o připojení a akceptace dotace, většinou 1 měsíc od podpisu smlouvy či potvrzení objednávky. Samotná instalace fotovoltaického systému trvá 1 až 2 dny, dle náročnosti.

### ***Revize FVE, proškolení, předání díla***

Po provedené instalaci probíhá výchozí revize, nastavení, funkční zkouška FVE, proškolení a seznámení s kompletním systémem včetně monitoringu. Následně provedeme předání díla.

### ***Žádost o PPP***

Do pěti pracovních dní od provedení revize podáme žádost o připojení do distribuční sítě.

### ***Připojení FVE***

Po podání žádosti Vám bude nainstalován nový distribuční elektroměr, připojení k distribuční síti a poté bude fotovoltaické elektrárna spuštěna do plného režimu.

### ***Žádost o NZÚ***

Na základě připojené FVE předáme protokol o připojení a doložíme kompletní realizaci k akceptaci dotace na SFŽP-Nová Zelená Úsporám. Poté Vám do měsíce přijde dotace na Váš účet. O každém kroku jste průběžně informováni.



## Kontakty:

*Pokud máte jakékoliv dotazy, neváhejte nás kontaktovat. Rádi upřesníme či vysvětlíme vše potřebné. Budeme velmi rádi, když budete patřit mezi spokojené majitele fotovoltaické elektrárny a bude mít radost z vyrobených kWh. Věříme, že jsme pro Vás ta správná volba!*

### **Nabídku vypracoval:**

**Bc. Michal Vavříček**

TEL: +420 722 922 468

EMAIL: [vavricek@voltenergy.cz](mailto:vavricek@voltenergy.cz)

